

PD

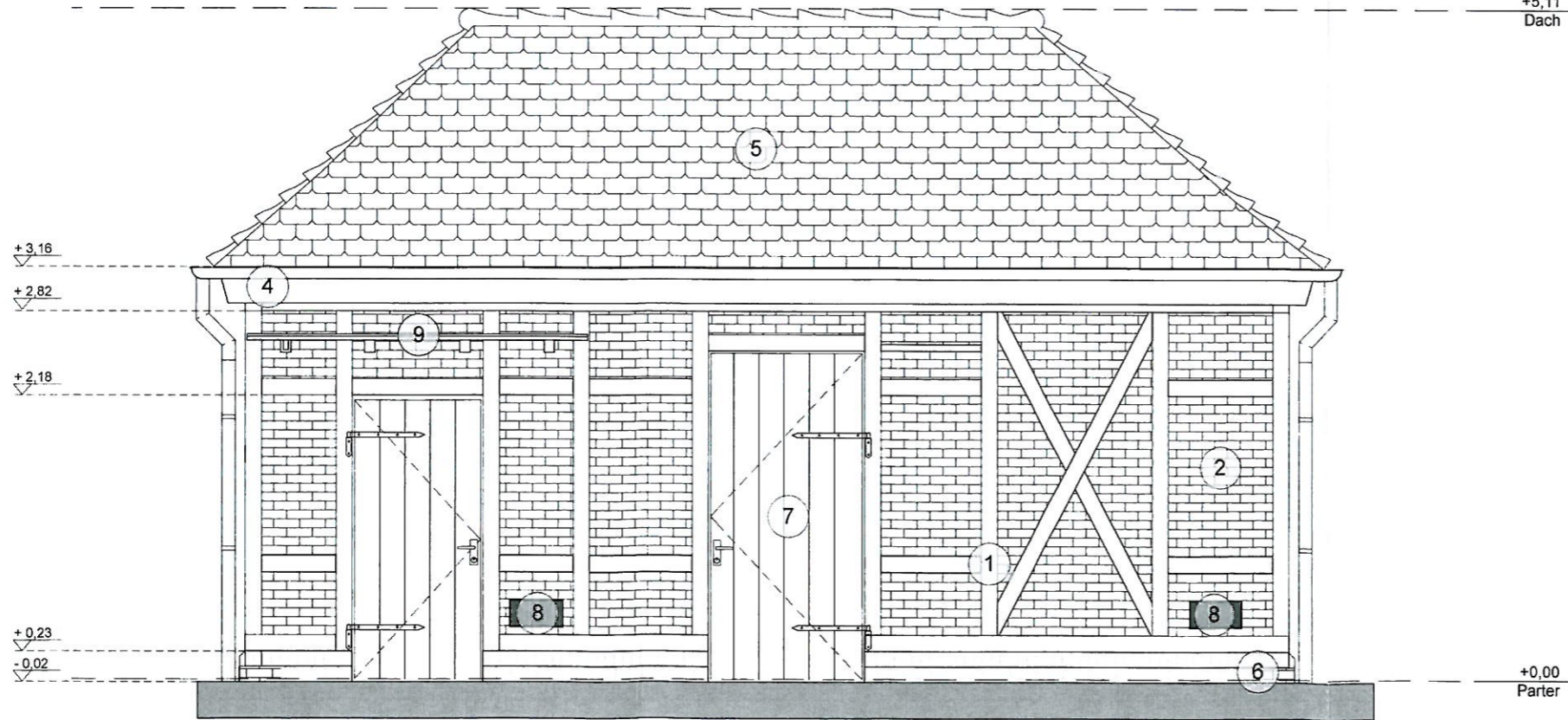
Elewacja Południowa bud. C, Legenda

1:50

LEGENDA

- 1 Konstrukcja ryglowa z belek drewnianych impregnacja (Lazur) w kolorze palisandrowym
- 2 Wypełnienie z cegiel klinkierowych w wiązaniu wozówkowym w kolorze naturalnym ceglany
- 3 Stalarka okienna malowana proszkowo na kolor RAL 7037 - szary (Od zewnątrz montaż prętów metalowych, odrestaurowanych RAL 7037)
- 4 Obróbki blacharskie, rynny i rury spustowe z blachy tytanowo-cynkowej wstępnie patynowanej kolor Quartz-Zink określony w oparciu o wzornik VMZink
- 5 Dachówka karpiówka układana w koronkę. Miedziana angoba.
- 6 Cokół wykonany z cegły klinkierowej z kształtką na ostatniej warstwie w kolorze naturalnym ceglany
- 7 Drzwi drewniane (konstrukcja typu Z). Impregnacja (Lazur) w kolorze palisandrowym
- 8 Kratka wentylacyjna stalowa z siatką przeciw owadom Malowanie RAL 7037.
- 9 Zadaszenie szklane na profilach stalowych malowanych proszkowo na kolor RAL 7037

ZGODNIŁO
 Z MIĘSKIM KONSERWATOREM ZABYTKÓW
 W POZNANIU
 04
 14.10.2024
 MKS-IX 412 z 107.2024.
 9.06.2024 podpis



PN

Elewacja Północna bud. C

1:50

ZASTRZEŻENIA PRAWNE
 Niniejsze opracowanie stanowi dzieło autorskie i podlega ochronie zgodnie z Ustawą z dnia 04.02.1994 r. o Prawie autorskim i prawach pokrewnych (DZ.U. 1994 nr 24 poz. 83).
 Biuro projektowe nie odpowiada za wykorzystanie nieostatecznych i niepełnych wersji projektu. Wszystkie rysunki powinny być rozpatrywane razem z odpowiednimi opracowaniami branżowymi. Jako całość projektu należy rozumieć opracowania projektowe w formie rysunkowej i dokumentację opisową.
 Nieistotne odstępstwo od zatwierdzonego projektu budowlanego lub innych warunków pozwolenia na budowę nie wymaga uzyskania decyzji o zmianie pozwolenia na budowę /zgodnie z art. 36a, ust. 5 prawa budowlanego/

Inwestycja		Budowa siedziby Instytutu Historii Sztuki i Wydziału Nauk o Sztuce Uniwersytetu im. Adama Mickiewicza
Nazwa obiektu budowlanego		Budynek szkolnictwa wyższego
Zamawiający	Uniwersytet im. Adama Mickiewicza w Poznaniu, ul. H. Wieniawskiego 1, 61-712 Poznań	Branża Architektura
Adres budowy	ul. Wieniawskiego 3, 61-712 Poznań	Numer rysunku PB_AR_20
Stadium	Projekt budowlany	Skala 1:50
Tytuł rysunku	Elewacje PN i PD - budynek C	Data sporządzenia rysunku 14.10.2024r. Data sprawdzenia rysunku 14.10.2024r.
Projektant	mgr inż. arch. Grzegorz Sadowski	78/86/Pw
Opracowujący	mgr inż. arch. Renata Jankowska	-
	mgr inż. arch. Anna Janecka-Gleń	-
	-	-
Sprawdzający	mgr inż. arch. Dominik Kubina-Schneider	-
	mgr inż. arch. Lidia Łukaszewska	7131/119/P/2001
SP		Strona

SPA BIURO PROJEKTÓW
 SPÓŁKA Z OGRANICZONĄ ODPOWIEDZIALNOŚCIĄ
 SPÓŁKA KOMANDYTOWA
 ul. Podlaska 13, 60-623 Poznań
 telefon 048 61 8484190
 e-mail: spa@spa-sadowski.pl